



BETRIEBSSPORT-VERBAND MÜNSTER E.V.



Wandertouren 2026



Bergwandern
Hüttentouren
Radwanderungen
Tageswanderungen

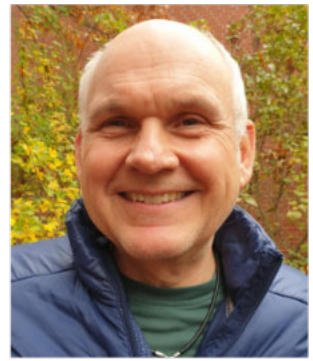
www.bsv-muenster.de/Sportarten/Wandern



Liebe Wanderfreundinnen und Wanderfreunde,

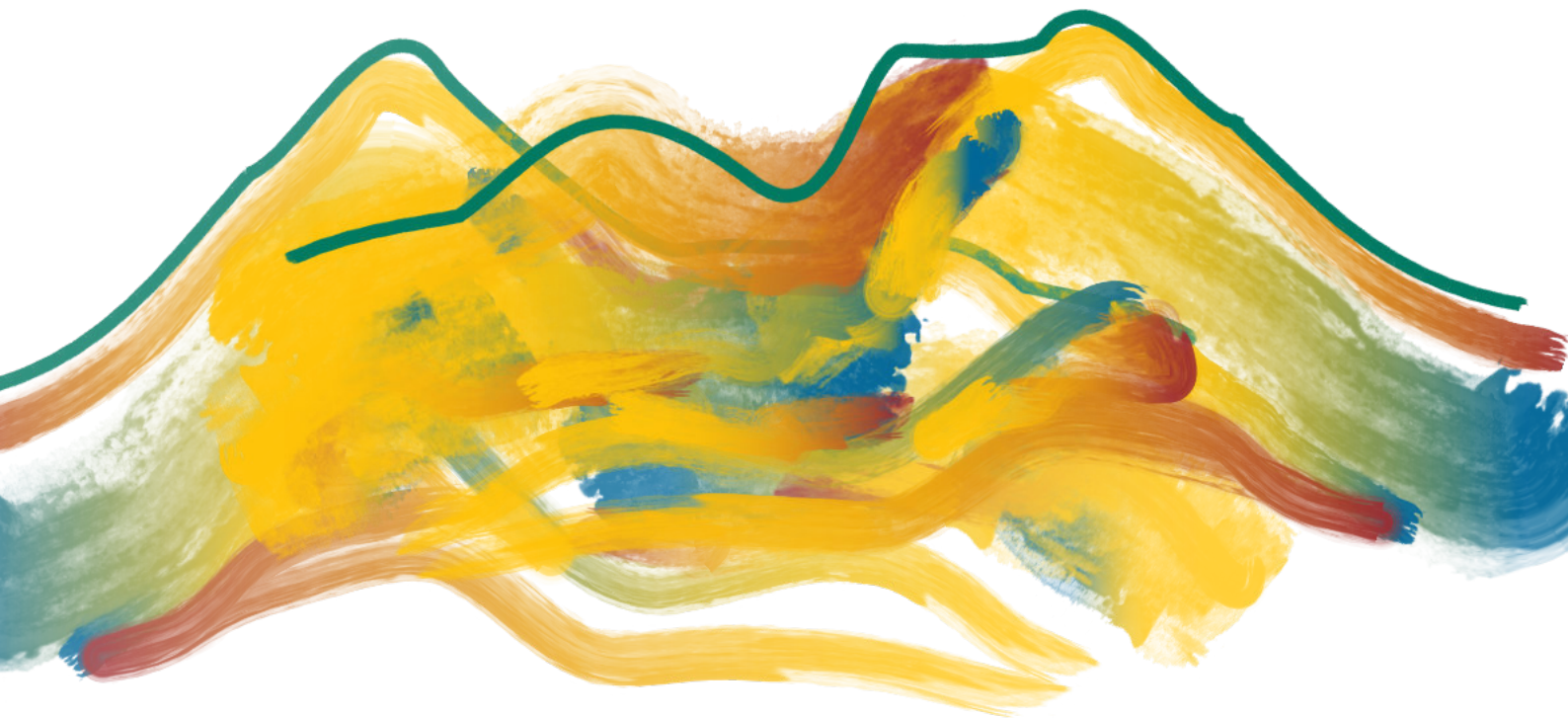
wie in den letzten Jahren waren die Tourenleiterinnen und Tourenleiter wieder sehr kreativ und haben ein vielfältiges Programm für jeden Geschmack ausgearbeitet.

An dieser Stelle möchten wir auch ein wenig Werbung in eigener Sache machen und euch ein paar Hintergrundinformationen zu unserem Denken und Handeln geben. Fast alle Tourenleiterinnen und Tourenleiter sind in Ihren Spezialgebieten ausgebildet, sprich: Wandern, Schneeschuhbergsteigen oder Bergwandern. Aus- und Weiterbildungsmöglichkeiten im Deutschen Alpenverein und halten uns so auf dem neuesten Stand. In unserer Motivation liegt es, allen Teilnehmenden ein qualitativ hochwertiges Programm zu bieten und damit auch in Punkto Sicherheit den Ansprüchen gerecht zu werden. Besonders freuen wir uns über die gute Zusammenarbeit mit der DAV-Sektion Münster. Auch hier nutzen wir die Angebote für Weiterbildungen und sind dankbar, dass wir die neuen, sehr schönen Räumlichkeiten für unsere Veranstaltungen nutzen können. Für die Zukunft möchten wir diese Kooperation weiter ausbauen und eventuell gemeinsame Projekte durchführen. Und ja natürlich, wir suchen immer Menschen, die unsere Liebe zu den Bergen und den heimischen Wanderwegen teilen und bei uns mitmachen möchten. Sollte sich jemand angesprochen fühlen oder mehr Informationen wünschen, dann meldet euch gerne bei uns.



Wir wünschen allen eine bewegungsreiche Zeit mit vielen schönen Erlebnissen

Stephan Berekoven
Fachwart Wandern/Bergsport



Liebe Betriebssportlerinnen und Betriebssportler,

In seiner Laudatio zum 75jährigen Bestehen des Betriebssport-Verbandes Münster e.V., die Münsters Oberbürgermeister Tillmann Fuchs am 21.11. im Festsaal des Rathauses hielt, wurden, als ein Grund für die erfolgreiche Entwicklung zum zweitgrößten Betriebssportverbandes in NRW, auch die Wanderfreizeitaktivitäten genannt.

Wir in Münster sind sehr stolz auf unser Team von Wanderführerinnen und Wanderführern, denen es jedes Jahr wieder gelingt ein abwechslungsreiches Programm auf die Beine zu stellen und damit in ganz NRW Beachtung findet.

Sehr fruchtbar ist auch die Kooperation mit dem Deutschen Alpenverein Sektion Münster, die seit einigen Jahren im Bereich der Aus- und Fortbildung stetig ausgebaut wird.

Haben Sie auch 2026 viel Spaß bei unseren Wanderaktivitäten und erleben Sie die Schönheiten der Landschaften und das mit dem Gefühl, sicher und qualifiziert geführt zu werden.

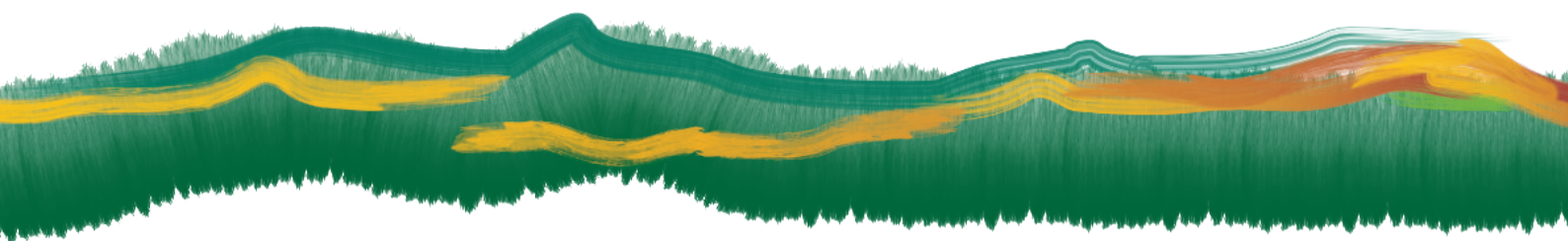
In diesem Sinne wünsche ich Ihnen viel Spaß bei der Tourenplanung 2026.

Betriebssport... gemeinsam erleben was verbindet!



Wolfgang Busse

1. Vorsitzender des
Betriebssport-Verbandes Münster e. V.



Inhalt

	Seite
Hallo Wanderfreunde	2
Grußwort Wolfgang Busse	3
Inhalt	4
Anforderungen Kondition und Technik	5
Informationsveranstaltung „Sicher in den Bergen unterwegs“	10. Februar 2026
	6

Tour	Datum 2026	Seite
Schneeschuh-Bergwanderwoche Dachstein	10. bis 17. Januar	8
Schneeschuh-Bergwanderwoche Tiersertal	10. bis 17. März	9
Klettersteigkurse	30. & 31. Mai, 13. & 14. Juni	10
Bergwanderwoche Ahrntal	19. bis 26. August	12
Bergwanderwoche Großarltal	11. bis 18. Oktober	13
Hüttentour Karnischer Höhenweg	15. bis 22. August	14
Hüttentour Stubai Höhenweg	30. August bis 6. September	15
Hüttentour Pala Dolomiten	5. bis 12. September	16
Hüttentour Sellrain	12. bis 19. September	17
Radtour Werse-Ems	9. bis 12. April	18
Radtour Havel	19. bis 27. September	19
Wanderwochenende Harz	5. bis 8. Februar	20
Wein-Wanderwoche Kamptal	12. bis 20. September	21
Wintersportfreizeit Zell am See/Kaprun	24. bis 31. Januar	22
Segel-Urlaub nach Venedig und mehr	Termine siehe Seite 24	23/24
Tageswanderungen – Information		25
Tourenleiter & Tourenleiterinnen		26
Allgemeine Hinweise und Teilnahmebedingungen		28

Legende für Anforderungskatalog „Kondition“ und „Technik“

für Bergwanderungen, Hochtour, Klettersteig und Schneeschuhwandern, nicht für Tagestouren

Kondition Bergwandern

- Stufe 1** bis 5 Stunden tägliche Gehzeit und Etappenhöhe bis 2.000 m
- Stufe 2** bis 5 Stunden tägliche Gehzeit und Etappenhöhe bis 3.000 m
- Stufe 3** bis 7 Stunden tägliche Gehzeit und Etappenhöhe bis 2.000 m
- Stufe 4** bis 7 Stunden tägliche Gehzeit und Etappenhöhe bis 3.000 m
- Stufe 5** über 7 Stunden tägliche Gehzeit

Technik Bergwandern, Hochtour

- Stufe 1** befestigte Wege oder Pfade
- Stufe 2** überwiegend feste Wege oder Pfade, gelegentlich weglose Passagen und exponierte Steige mit versicherten Passagen, die geübte, trittsichere und schwindelfreie Wanderer/Bergsteiger bewältigen können
- Stufe 3** zusätzlich einfache Gletscherpassagen und/oder Gipfelanstiege stellenweise mit Blockgelände im I. Grad
- Stufe 4** anspruchsvollere Gletscherpassagen und/oder Gipfelanstiege über dem I. Grad

Technik Klettersteig

- Stufe 1** befestigte Wege oder Pfade mit versicherten exponierten Stellen
- Stufe 2** steileres Felsgelände mit Leitern und Stahlseilen (Kategorie B)
- Stufe 3** steiles Felsgelände mit längeren senkrechten Passagen und leicht überhängende Leitern (Kategorie C)

Technik Schneeschuhtouren

- Stufe 1** winterlich verschneites, wegloses Gelände mit mäßiger Steilheit und einzelnen Passagen mit Trittsicherheit
- Stufe 2** verschneites Hochgebirge und Gipfel mit mittlerer Steigung; gewisses Maß an Trittsicherheit und Schwindelfreiheit erforderlich
- Stufe 3** zusätzlich je nach Erfordernis das Gehen mit Leichtsteigeisen bis 30 Grad

Infoveranstaltung

Sicher in den Bergen unterwegs!

Bergwandern in den Alpen ist in den letzten Jahren stetig beliebter geworden.

Worauf ist bei der Planung meiner Touren zu achten? Was sind Schlüsselfaktoren?

Nach welchen Kriterien sind Bergwege klassifiziert?

Welche Ausrüstung ist notwendig, welche sinnvoll?

Welche Risiken sollte ich kennen?

Wie verhalte ich mich in Notfällen?

Auf diese und weitere Aspekte soll bei dieser Infoveranstaltung eingegangen werden, um die Urlaubstage in den Bergen möglichst unbeschwert genießen zu können.

Es stehen nur begrenzt Plätze zur Verfügung. Für die Teilnahme ist daher eine vorherige Anmeldung per Mail zwingend erforderlich.



Termin	Veranstaltungsort	Referent
10. Februar 2026 18:30–20:30 Uhr Eintritt frei	DAV Sektion Münster Grevenener Straße 125 b 48159 Münster (Nebeneingang Kletter- Bar Münster)	Ludger Watermann DAV-Wanderleiter Wulferdingheide 24 48157 Münster Tel.: (02 51) 32 55 19 Mail: luigi-wat@web.de
Anmeldeschluss		
19. Januar 2026		
per Mail mit vollständiger Adresse		



WIR MACHEN MOBIL!

10.0

Mobilität
Richtung
Zukunft 



ALTHOFF
AUTOVERMIETUNG

www.althoff-autovermietung.de

Schneeschuh-Bergwanderwoche Dachstein, Österreich

Kondition: Stufe 3

Technik: Stufe 2



Oberhalb des steirischen Ennstals baut sich das Dachsteinmassiv in drei Etagen auf. Die Terrasse bildet die Streusiedlung der Ramsau, darüber folgen die Region der Almen und schließlich die Krönung, der majestätische Dachstein. Ramsau ist ein bedeutender Austragungsort der nordischen Wintersportarten. Schneeschuhtouren lassen sich in der Region und in den gegenüberliegenden Niederen Tauern nach Belieben zusammenstellen. Die Schladminger Tauern sind zwar ein großer Anziehungspunkt für Alpinskifahrer, aber die tiefeingeschnittenen Seitentäler bieten lohnenswerte Ziele für die Schneeschuhwanderer.

Voraussetzung

Gesundheit und Kondition für tägliche Bergwanderungen bis zu 7 Stunden und ca. 800 Hm im Auf- und Abstieg.

Ausrüstung

Feste Bergwanderschuhe A/B (keine Skischuhe), die für Schneeschuhe geeignet sind. Bequeme warme Wanderkleidung, Pullover und Anorak, Mütze, Handschuhe, Sonnen- oder Schneebrille, Teleskopwanderstöcke, Tagesrucksack für Getränke und Verpflegung. Gegen Leihgebühr sind Schneeschuhe und Sicherheitsausrüstung (LVS+Winterset) erhältlich.

Unterbringung

Hotel Martin

Obere Leiten 177, A-8972 Ramsau

Telefon +43 (36 87) 8 15 37

Termin	Preis ohne Fahrtkosten	Leistungen	Leitung
10.-17. Januar 2026	860 € Doppelzimmer 920 € Einzelzimmer	7 Übernachtungen Halbpension Kurtaxe Führung Versicherung	Gerhard Wortmann DAV-Wanderleiter & FÜL Schneeschuhbergsteigen Wedemhove 118 48157 Münster Telefon: 0172 5 30 59 79 Mail: gerhard.wortmann@web.de
Anmeldeschluss	Anzahlung: 150 € nach bestätigter Anmeldung		
5. Januar 2026	Restzahlung bis zum 6.1.2026 bei Rücktritt, Stornierungskosten gemäß Teilnahmebedingung		
per Mail mit vollständiger Adresse			
Anzahl der Teilnehmenden			
maximal 8 Personen			

Schneesuh-Bergwanderwoche Tiersertal/Rosengarten - Südtirol

Kondition: Stufe 3

Technik: Stufe 1-2



Unter den grandiosen Dolomitengipfeln des Rosengarten und Latemar wollen wir unsere Spuren in den Schnee ziehen. Vom Standquartier aus in Weißlahnbad werden uns die Tageswanderungen beste Aussichten auf den Schlern, die Tschaminspitzen und die Grasleitentürme bieten. Zum Greifen nahe werden wir uns den markanten Felsnadeln der Vajolettürme und der majestätischen Laurinswand mit dem Gartl – König Laurins Rosengarten – nähern. Vom Karerpass aus erschließen sich weitere Touren zur Rotwand und ins Latemar.

Voraussetzung

Gesundheit und Kondition für tägliche Bergwanderungen bis zu 7 Stunden und ca. 800 Hm im Auf- und Abstieg.

Ausrüstung

Feste Bergwanderschuhe A/B (keine Skischuhe), die für Schneeschuhe geeignet sind. Bequeme warme Wanderkleidung, Pullover und Anorak, Mütze, Handschuhe, Sonnen- oder Schneebrille, Teleskopwanderstöcke, Tagesrucksack für Getränke, Zwischenverpflegung. Schneeschuhe und Sicherheitsausrüstung (LVS+Winterset) können gegen Gebühr ausgeliehen werden.

Unterbringung

Hotel Panorama***

Familie Robatscher

Weißlahn 33, I-39050 Tiers – Südtirol

Telefon +39 (0471) 64 21 19

Termin	Preis ohne Fahrtkosten	Leistungen	Leitung
10.-17. März 2026	700 € Doppelzimmer 750 € Einzelzimmer	7 Übernachtungen Halbpension Kurtaxe Führung Versicherung	Gerhard Wortmann DAV-Wanderleiter & FÜL Schneeschuhbergsteigen
Anmeldeschluss	Anzahlung: 100 € nach bestätigter Anmeldung		Wedemhove 118 48157 Münster
31. Januar 2026	Restzahlung bis zum 1.3.2026 bei Rücktritt, Stornierungskosten gemäß Teilnahmebedingung		Telefon: 0172 5 30 59 79 Mail: gerhard.wortmann@web.de
per Mail mit vollständiger Adresse			
Anzahl der Teilnehmenden			
maximal 8 Personen			

Klettersteigkurse



Für Anfänger und Interessierte können zusammen mit der Volkshochschule Ibbenbüren Kurse angeboten werden.

Grundkurs Klettersteig

1. Termin	Samstag, 30.05.2026
2. Termin	Sonntag, 31.05.2026
3. Termin	Samstag, 13.06.2026
4. Termin	Sonntag, 14.06.2026
Dauer des Tageskurses: jeweils 08:00 bis 16:00 Uhr	

Durchführung

VHS Ibbenbüren mit geprüften DAV-Fach Übungsleitern

Ort

Teutoburger Wald, Brumleytal bei Ibbenbüren

Anmeldungen sind ab dem 06. Januar 2026 möglich.

Information

Weiteres über zusätzliche Kurse, Preise und Wegbeschreibung zum Ort der Durchführung unter:

<http://www.vhs-ibbenbueren.de> oder

<http://www.bsv-muenster.de/BSV/Sportarten/Wandern>

Stephan Berekoven

Pferdekamp 50, 48317 Drensteinfurt

Telefon: (0 25 38) 9 50 94

Mail: fam.berekoven@t-online.de

www.terraccamp.de



EOFT IIII

GRENZDANG

Kartenvorverkauf
bei terraccamp



ORTLIEB WATERPROOF
SERVICE HÄNDLER



Ultraleicht Zelte
Bikepacking Zelte



Große
Trekking
Zeltausstellung

**IHR OUTDOOR-
UND BERGSPORT-
SPEZIALIST
IN MÜNSTER**

Reise- und Outdoor-Bekleidung
Schuhe · Trekking · Bergsport
Navigation



HILLEBERG
THE TENTMAKER
DEALER



GARMIN
HÄNDLER

Hauptgeschäft:
An der Hansalinie 17
48163 Münster
Tel. 71 93 66
Stadtfiliale:
Aegidiimarkt 4+7
48143 Münster
Tel. Equipment & Schuhe:
0251 / 45 777
Tel. Bekleidung:
0251 / 4 82 83 09



Bergwanderwoche Ahrntal, Südtirol/Italien

Kondition: Stufe 3

Technik: Stufe 2



Das Ahrntal liegt in Südtirol am Rande der Zillertaler Alpen und ist bekannt für seine stattliche Anzahl an Dreitausendern, weswegen es auch als „Tal der 80 Dreitausender“ bezeichnet wird. Die beeindruckende Bergkulisse und die frische Bergluft laden uns jeden Tag zu schönen und manchmal auch herausfordernden Tagestouren ein. Nach Möglichkeit werden wir tagsüber auf einer Hütte oder in einem Café einkehren. Am Abend wird uns unser Hotel mit regionaler Küche verwöhnen.

Voraussetzung

Gesundheit und Kondition für hochalpine Wanderungen mit Tagesgepäck mit einem Auf- und Abstieg bis ca. 1000 Höhenmeter. Für die hochalpinen Touren sind Trittsicherheit und Schwindelfreiheit erforderlich.

Ausrüstung

Bergwanderschuhe, bequeme Wanderkleidung, Jacke, Regenschutz, Tagesrucksack für Getränke und Verpflegung, Wanderstöcke. Bitte Mütze, Schal und Handschuhe nicht vergessen.

Unterbringung

Hotel Bergland
I-39030 Steinhaus im Ahrntal
Klausbergstraße 139
Tel. +39 (04 74) 65 22 22

Termin	Preis ohne Fahrtkosten	Leistungen	Führung
19.-26. September 2026	720 € Doppelzimmer	7 Übernachtungen Halbpension Führung Versicherung	Annette Erthel DAV-Wanderleiterin Habichtshöhe 78 48151 Münster Tel.: (02 51) 79 57 45 Annette@Erthel-MS.de
Anmeldeschluss	790 € Einzelzimmer		
31. März 2026	Anzahlung 100 € nach bestätigter Anmeldung		
per Mail mit vollständiger Adresse	Restzahlung bis zum 1.7.2026		
Anzahl der Teilnehmenden	bei Rücktritt, Stornierungskosten gemäß Teilnahmebedingung		
maximal 8 Personen			

Bergwanderwoche Großarlal, Österreich

Kondition: Stufe 2

Technik: Stufe 1



Die unberührte Natur und die einzigartige Landschaft des Großarlal ziehen die Besucher bereits bei der Anreise in ihren Bann. Das östlichste und zugleich längste aller Tauerntäler im Salzburger Land bietet seinen Besuchern Ruhe und Beschaulichkeit in nebelfreier Hochlage ohne jeglichen Durchzugsverkehr.

Aufgrund seiner zahlreichen bewirtschafteten Almen wurde das Großarlal zum „Tal der Almen“ ernannt. Die rund 40 bewirtschafteten Almen stehen ganz unter dem Motto "Gastfreundschaft ganz nah am Himmel". Seit dem Jahr 1991 gehört das Tal zum Nationalpark "Hohe Tauern", dem größten Nationalpark Mitteleuropas. Einem wahren Paradies für Wanderer und Naturliebhaber.

Voraussetzung

Gesundheit und Kondition für tägliche Bergwanderungen bis zu 7 Stunden und ca. 800 Hm im Auf- und Abstieg. Die Bergwanderungen führen bis in Höhen von etwa 2.300 m. Es werden regelmäßig und ausreichend Pausen gemacht.

Ausrüstung

Feste Bergwanderschuhe, bequeme Wanderkleidung, Pullover und Anorak, Mütze, Handschuhe, Wanderstöcke, Tagesrucksack für Getränke und Verpflegung.

Unterbringung

Hotel Johanneshof
Unterbergstraße 17
A-5611 Großarl
Telefon +43 (64 14) 82 04

Termin	Preis ohne Fahrtkosten	Leistungen	Führung
11.-18. Oktober 2026	890 € Doppelzimmer 990 € Einzelzimmer	7 Übernachtungen Halbpension Führung Versicherung	Gerhard Wortmann DAV-Wanderleiter & FÜL Schneeschuhbergsteigen Wedemhove 118 48157 Münster Telefon: 0172 5 30 59 79 Mail: gerhard.wortmann@web.de
Anmeldeschluss			
31. März 2026	Anzahlung 150 € nach bestätigter Anmeldung		
per Mail mit vollständiger Adresse	Restzahlung bis zum 30.9.2026 bei Rücktritt, Stornierungskosten gemäß Teilnahmebedingung		
Anzahl der Teilnehmenden			
maximal 12 Personen			

Karnischer Höhenweg, Kärnten/Osttirol, Österreich

Kondition: Stufe 4

Technik: Stufe 2



Der Karnische Höhenweg oder "Friedensweg" bietet eine einzigartige Kombination aus beeindruckender Natur, historischen Stätten und kultureller Vielfalt. Seine Existenz verdankt der Karnische Höhenweg dem Ersten Weltkrieg, besonders dem Gebirgskrieg an der Staatsgrenze Österreich-Italien. Ursprünglich diente der Weg als Versorgungsweg. Geschütze, Unterkünfte und Lager wurden entlang der Grenze errichtet. Auf dem Weg treffen wir immer wieder auf alte Kriegsanlagen. Davon abgesehen wird die außerordentliche Schönheit der Karnischen Alpen auf dem Höhenweg jeden Fernwanderer mit den atemberaubenden Ausblicken auf die Dolomiten im Süden und die Hohen Tauern im Norden in seinen Bann ziehen.

Voraussetzung

Gesundheit und Kondition für hochalpine Wanderungen mit Tourenrucksack einem Auf- und Abstieg bis ca. 1200 Höhenmeter und der zum Teil sehr langen Tagesetappen. Für die hochalpinen Touren sind Trittsicherheit und Schwindelfreiheit unbedingt erforderlich.

Ausrüstung

Bergwanderausrüstung für eine Woche gemäß Ausrüstungsliste (Ausgabe nach der Anmeldung).

Unterbringung

in Schutzhütten

Termin	Preis ohne Fahrtkosten	Leistungen	Führung
15.-22. August 2026	710 €	7 Übernachtungen	Annette Erthel
Anmeldeschluss	620 € bei Mitgliedschaft in einem Alpenverein	Halbpension	DAV-Wanderleiterin
31. März 2026	Anzahlung 120 € nach bestätigter Anmeldung	Hüttenlager/Mehrbettzimmer	Habichtshöhe 78
per Mail mit vollständiger Adresse	Restzahlung bis zum 1.6.2026 bei Rücktritt, Stornierungskosten gemäß Teilnahmebedingung	Führung	48151 Münster
Anzahl der Teilnehmenden		Versicherung	Tel.: (02 51) 79 57 45
ca. 5 Personen			Annette@Erthel-MS.de

Hüttentour Stubaier Höhenweg, Tirol, Österreich

Kondition: Stufe 4

Technik: Stufe 4



Auf dem Stubaier Höhenweg durchstreifen wir eine majestätische Bergwelt, geprägt von unberührten Gipfeln und Seitentälern, mächtigen Gletschern und einsamen Gebirgsseen. Auf dieser alpinen Hochtour tauchen wir ein in eine faszinierende Natur- und Bergkulisse. Zusätzlich ist ein Abstecher zum Becherhaus über den wilden Freiger geplant.

Programm

Die Tour führt uns ausschließlich in den hochalpinen Bereich. Der Weg befindet sich auf einer Höhe von 2000-3500 Meter. Die tägliche Gehzeit beträgt 8-10 Stunden.

Voraussetzung

Zu den täglichen Anforderungen gehören steile Auf- und Abstiege, das Gehen auf schmalen Graten und das Klettern über Blockfels. Teilweise sind die Wege mit Drahtseilen versichert. Schwindelfreiheit und absolute Trittsicherheit sind erforderlich.

Ausrüstung

Bergwanderausrüstung für eine Woche, Steigeisen, Beckengurt und Helm. Ausrüstungsliste beim Tourenleiter anfordern.

Unterbringung

in Schutzhütten

Termin	Preis ohne Fahrtkosten	Leistungen	Führung
30. Aug.-6. Sept. 2026	810 €	7 Übernachtungen	Stephan Berekoven
Anmeldeschluss	695 € bei Mitgliedschaft in einem Alpenverein	Halbpension	Trainer C Bergwandern
31. Januar 2026		Hüttenlager/Mehrbettzimmer	Pferdekamp 50
per Mail mit vollständiger Adresse	Anzahlung 100 € nach bestätigter Anmeldung	Führung	48317 Drensteinfurt
Anzahl der Teilnehmenden		Versicherung	Tel.: (025 38) 9 50 94
maximal 8 Personen	Restzahlung bis zum 31.1.2026 bei Rücktritt, Stornierungskosten gemäß Teilnahmebedingung		Mail: fam.berekoven@t-online.de

Hüttentour Palagruppe - Auf dem Sonnendeck des Trentino - Italien

Kondition: Stufe 4

Technik: Stufe 3



Die Pala-Dolomiten, auch bekannt als Pale di San Martino, befinden sich im äußersten Osten des Trentino und bilden, aus der Poebene kommend, den ersten Hochgebirgsstock der italienischen Alpen. Unsere Hüttentour beginnt und endet in San Martino di Castrozza. Von hier aus erreichen wir auf 2000 Metern Höhe die Pala-Hochebene, geologisch als urzeitlicher Meeresboden definiert. An ihrem Rand stehen die 3000er Wache: Cimon della Pala, Cima di Vezzana und Cima del Focobon. Schroff und sanft zugleich ragen sie in den Himmel.

Auf unserer Runde durch die Palagruppe erleben wir die Dolomiten, wo sie am schönsten sind. Erweitert bzw. gewürzt wird die Runde durch mögliche Gipfeltouren und spektakuläre Klettersteigpassagen. Die Teilnehmer erwartet in den Pala-Dolomiten eine anspruchsvolle Tour in grandioser Berglandschaft mit seltener Schönheit.

Programm

Alpine Bergwanderungen auf Wegen und Steigen führen uns zu den Schutzhütten mit täglichen Gehzeiten von ca. 5-9 Stunden. Je nach Witterung sind Klettersteigtouren bis Kat. C und Gipfeltouren geplant.

Voraussetzung

Absolute Trittsicherheit und sicheres Gehen im ausgesetzten, weglosen Gelände sowie Schwindelfreiheit und eine sehr gute Kondition für die genannten Gehzeiten mit Tourengepäck mit bis zu ca. 1.200 Höhenmetern im Auf- und Abstieg. Klettersteigerfahrung wird vorausgesetzt.

Ausrüstung

Bergtourenausrüstung für eine Woche einschl. Klettersteigset und Steinschlaghelm.

Unterbringung

5 x Schutzhütten, 2 x Hotel

Termin	Preis ohne Fahrtkosten	Leistungen	Führung
5.-12. September 2026	970 €	7 Übernachtungen	Wolfgang Kinzel
Anmeldeschluss	870 € bei Mitgliedschaft in einem Alpenverein	Halbpension	Ludwig-Gausebeck-Str. 2
31. Januar 2026		Hüttenlager/Mehrbettzimmer	48351 Everswinkel
per Mail mit vollständiger Adresse	Anzahlung 120 € nach bestätigter Anmeldung	Führung	Telefon: (0 25 82) 93 51
Anzahl der Teilnehmenden		Versicherung	E-Mail: w.kinzel@web.de
maximal 12 Personen	Restzahlung bis zum 1.6.2026 bei Rücktritt, Stornierungskosten gemäß Teilnahmebedingung		Josef van Bergerem
			Berliner Straße 9
			59320 Ennigerloh
			Telefon: (0 25 24) 79 71
			E-Mail: josefvanbergerem@web.de

Hüttenwanderung im Sellrain, Tirol, Österreich

Kondition: Stufe 3

Technik: Stufe 2



Das Sellrain gehört zum nördlichen Teil der Stubaier Alpen, die für eine herrliche Bergkulisse sorgen. Obwohl Innsbruck nicht weit ist, ist es wenig von Touristen besucht. Die kleinen, ruhigen Seitentäler des Sellrain wirken im Vergleich zu anderen Gebirgsgegenden etwas verschlafen. Mit einer großen Hüttendichte wurde hier schon früh der sanfte Tourismus gefördert und die Dörfer im Tal tragen das Prädikat „Bergsteigerdorf“. Hier tauchen wir ein in eine typische inneralpine Hochgebirgslandschaft mit Matten und Blockwerk, rauschenden Wildbächen und verträumten Bergseen, umsäumt von wunderbaren Gipfelkränzen mit bis zu 3.000 m Höhe und lassen uns auf den gemütlichen Hütten mit köstlicher Tiroler Küche versorgen.

Programm

Alpine Bergwanderung auf Wegen und Steigen von Hütte zu Hütte mit täglichen Gehzeiten von ca. 5 bis 7 Stunden mit Tourengepäck. Hütten in der Region: Potsdammer Hütte, Schweinfurter Hütte, Winnebachseehütte, Westfalenhaus, Pforzheimer Hütte, Alpengasthof Praxmar. Je nach Witterung und Kondition sind Gipfelbesteigungen möglich, z.B. Oberstkogel, Zischgelesspitze oder Winnebacher Weißkogel

Voraussetzung

Absolute Trittsicherheit und sicheres Gehen im markierten weglosen Gelände, Schwindelfreiheit sowie Gesundheit und Kondition für die Gehzeiten mit Tourengepäck mit bis zu 1.200 Höhenmeter im Auf- und Abstieg.

Ausrüstung

Bergwanderausrüstung für eine Woche gemäß Ausrüstungsliste (Ausgabe nach der Anmeldung).

Unterbringung

in Schutzhütten

Termin	Preis ohne Fahrtkosten	Leistungen	Führung
12.-19. September 2026	690 €	7 Übernachtungen	Führung Regina Moenck
Anmeldeschluss	600 € bei Mitgliedschaft in einem Alpenverein	Halbpension	DAV-Wanderleiterin
1. Februar 2026	Anzahlung 120 € nach bestätigter Anmeldung	Hüttenlager/Mehrbettzimmer	Gut Insel 33a
per Mail mit vollständiger Adresse und Hinweis auf DAV Mitgliedschaft	Restzahlung bis zum 1.6.2026 bei Rücktritt, Stornierungskosten gemäß Teilnahmebedingung	Führung	48151 Münster
Anzahl der Teilnehmenden		Versicherung	Telefon: (02 51) 79 90 53
maximal 8 Personen			Mail: r.moenck@gmx.de

Radtour Werse-Ems

gute Kondition

leichte Steigungen



Der Werse-Ems-Rundweg verbindet zwei besonders attraktive Flussradwege der Region: den Werse- und den Ems-Radweg. Diese lassen sich sehr schön zu einer Rundtour kombinieren, die als Werse-Ems-Radweg eine entspannte Fahrt durch die Parklandschaft des Kreises Warendorf ermöglicht. Die Zwei-Flüsse-Rundtour ist insgesamt etwa 188 Kilometer lang und eignet sich ideal als Drei- bis Viertagestour für ein verlängertes Wochenende. Damit wir das östliche Münsterland in seiner vollen Schönheit genießen können, wird die Tour auf vier Tage geplant.

Die Strecke führt uns von der Mündung der Werse in die Ems bei Münster-Gelmer bis nach Ahlen, Rheda, Warendorf und zurück zum Ausgangspunkt in Münster-Gelmer. Zahlreiche Rastplätze und Bänke mit schönen Aussichten laden zum Verweilen ein. Die Wege sind meist asphaltiert oder mit feinem Splitt versehen und bieten somit ideale Bedingungen für eine genussvolle Radreise. Die Tour verläuft größtenteils auf Radwegen und verkehrsberuhigten Straßen, durch schattige Wälder und entlang der Flüsse. Sie ist auch für Anfänger geeignet, die erste Erfahrungen mit einer Radreise sammeln möchten. Die einzelnen Etappen werden zwischen 55 und 75 km liegen.

Ausrüstung

Verkehrssicheres Elektro-Fahrrad, Fahrradhelm wird empfohlen, Rad-Wanderkleidung, Handschuhe, Regenschutz, Sonnenbrille.

Unterbringung

in Hotels und Pensionen

Termin	Preis ohne Fahrtkosten	Leistungen	Führung
9.-12. April 2026	280 € Einzelzimmer	3 Übernachtungen Frühstück Führung Versicherung	Dr. Peter Strelow Kampstr. 9 49536 Lienen Tel.: 0172 8 88 00 18 Mail: strelow@muenster.de
Anmeldeschluss	215 € Doppelzimmer		
1. Februar 2026	Anzahlung 50 € nach bestätigter Anmeldung		
per Mail mit vollständiger Adresse			
Anzahl der Teilnehmenden	Restzahlung bis zum 31.3.2026 bei Rücktritt, Stornierungskosten gemäß Teilnahmebedingung		
maximal 10 Personen			

Radtour Havel

gute Kondition

leichte Steigungen



Der Havel-Radweg zählt zu den schönsten Radtouren Deutschlands und bietet auf fast 400 Kilometern einen perfekten Mix aus Ruhe und Erlebnis. Unsere Route führt uns in acht Etappen von Waren an der Müritz in die Quellregion Ankershagen, durch die Mecklenburgische Seenplatte, das Ruppiner Seenland, Berlin-Spandau, die UNESCO-Welterbestadt Potsdam, das geschichtsträchtige Havelland und die Altmark bis in die Prignitz. Dabei begleiten malerische Seen- und Flusslandschaften den Weg durch vier Bundesländer: Mecklenburg-Vorpommern, Brandenburg, Berlin und Sachsen-Anhalt.

Entlang der Strecke erwarten uns weite Wälder in unberührten Naturschutzgebieten, klare Seen, grüne Flussauen, saftige Weiden und bunte Felder, die sich wie Flickenteppiche ausbreiten. Immer wieder laden charmante Orte und Städte zu kulturellen Höhepunkten ein. Die Tour passiert auch die Orte Ravensbrück und Sachsenhausen. Bei Interesse der Teilnehmenden an Führungen in den Gedenkstätten Ravensbrück oder Sachsenhausen, können diese in das Tourenprogramm eingebaut werden.

Der Havel-Radweg beginnt an der Quelle in Ankershagen im Landkreis Mecklenburgische Seenplatte und endet an der Mündung in die Elbe bei Gnevsdorf im Landkreis Prignitz. Für eine bequeme An- und Abreise per Rad gibt es zwei Zusatzetappen: von Waren (Müritz) nach Ankershagen und von Gnevsdorf nach Rühstedt oder Wittenberge. Die einzelnen Etappen werden etwa zwischen 55 und 75 km liegen.

Ausrüstung

Verkehrssicheres Elektro-Fahrrad, Fahrradhelm, Rad-Wanderkleidung, Handschuhe, Regenschutz, Sonnenbrille.â

Unterbringung

in Hotels oder Pensionen

Termin	Preis ohne Fahrtkosten	Leistungen	Führung
19.-27. September 2026	860 € Einzelzimmer	8 Übernachtungen	Dr. Peter Strelow
Anmeldeschluss	625 € Doppelzimmer	Frühstück	Kampstr. 9
30. April 2026	Anzahlung 50 € nach bestätigter Anmeldung	Führung	49536 Lienen
per Mail mit vollständiger Adresse	Restzahlung bis zum 1.8.2026 bei Rücktritt, Stornierungskosten gemäß Teilnahmebedingung	Versicherung	Tel.: 0172 8 88 00 18
Anzahl der Teilnehmenden			Mail: strelow@muenster.de
maximal 10 Personen			

Winter – oder Schneeschuhwandern im Harz

Kondition: Stufe 2

Technik: Stufe 1



Wein und Wandern

Der Naturpark Harz bietet eine vielfältige Landschaft mit bewaldeten Hügeln, tiefen Tälern und faszinierenden Felsformationen. Der Brocken ist mit 1141 m der höchste Berg im Norden Deutschlands.

Bei ausreichender Schneelage (mind. 25 cm) werden wir statt reiner Winterwanderungen Touren auf Schneeschuhen unternehmen. Mit den Schneeschuhen können wir auf einer Tiefschneedecke laufen ohne besonders weit einzusacken, so dass auch Wege abseits von den geräumten Wanderwegen möglich sind.

Programm

Voraussetzung

Gesundheit und Kondition für bis zu 6 stündigen Tagestouren.

Ausrüstung

Bergwanderschuhe, bequeme Wanderkleidung, Jacke, Regenschutz, Tagesrucksack für Getränke und Verpflegung, Wanderstöcke. Bitte Mütze, Schal und Handschuhe nicht vergessen. Bei ausreichender Schneelage sollten Schneeschuhe mitgebracht werden bzw. können gegen Gebühr ausgeliehen werden.

Unterbringung

Flair Hotel Im Ilsetal

Ilsetal 16

38871 Ilsenburg

Telefon: (04 52) 95 60

Termin	Preis ohne Fahrtkosten	Leistungen	Führung
5.-8. Februar 2026	410 € im Einzelzimmer	3 Übernachtungen mit Halbpension	Annette Erthel
Anmeldeschluss	350 € im Doppelzimmer	Führung	DAV-Wanderleiterin
5. Januar 2026	Anzahlung 50 € nach bestätigter Anmeldung	Versicherung	Habichtshöhe 78
per Mail mit vollständiger Adresse	Restzahlung bis zum 12.1.2026 bei Rücktritt, Stornierungskosten gemäß Teilnahmebedingung		48151 Münster
Anzahl der Teilnehmenden			Tel.: 0251 795745
ca. 7 Personen			Mail: Annette@Erthel-MS.de

Wandertour Kamptal, Niederösterreich

Kondition: Stufe 2

Technik: Stufe 1



Im niederösterreichischen Kamptal, unweit von Krems an der Donau und der Wachau, liegt der Weinort Langenlois-Gobelsburg. Die bekannten Rebsorten Grüner Veltliner und der vom berühmten Weinprofessor Zweigelt entwickelte Rotwein Blauer Zweigelt haben hier ihre Entstehung. In der unmittelbaren Umgebung der Winzer-Unterkunft Cobaneshof bieten sich in den Weinbergen zahlreiche Wege für schöne Exkursionen und Wanderungen an.

Programm

Auf 4-5-stündigen Tagesetappen wandern wir entlang der Weingärten von Winzer zu Winzer. Der Wein ist das Ziel und wir lassen uns treiben. Spontane Verkostungspausen und Degustationen sind durchaus denkbar. Auch der Besuch von Vinotheken darf nicht fehlen.

Unterbringung

Cobaneshof Schneider
Weinstr. 37
A-3550 Gobelsburg
Telefon: +43 (27 34) 25 64

Termin	Preis ohne Fahrtkosten	Leistungen	Führung
12.-20. September 2026	650 € Doppelzimmer	7 Übernachtungen mit Frühstück	Thomas Riße Prinzregentenstraße 17 83022 Rosenheim Tel.: (0 80 31) 4 00 07 72 Mobil 0160 6 31 59 73 Mail: thomas-risse@gmx.de
Anmeldeschluss	Anzahlung 100 € nach bestätigter Anmeldung Restzahlung bis zum 1.9.2026 bei Rücktritt, Stornierungskosten gemäß Teilnahmebedingung	Unterbringung im Doppelzimmer	
31. Mai 2026		1 Weinprobe mit Abendessen	
per Mail mit vollständiger Adresse		Führung	
Anzahl der Teilnehmenden		Versicherung	
maximal 8 Personen			



Wintersportfreizeit 2026

Vom 24.01.2026 bis 30.01. / 31.01.2026

Zell am See/Kaprun/Saalbach-Hinterglemm
(750 m – 3.203 m) im Salzburger Land

für **1.549 €**

Die Region kann Ihnen alles bieten, was Sie für einen perfekten Winterurlaub benötigen. Eingebettet in den Pingauer Grasbergen und den Hohen Tauern, liegt diese malerische Region im Herzen des Salzburger Landes! In Sachen Sport ist die Region fast unschlagbar. Ob alpin oder nordisch, ob entspannt oder aktiv, ob auf eigene Faust oder zu zweit.

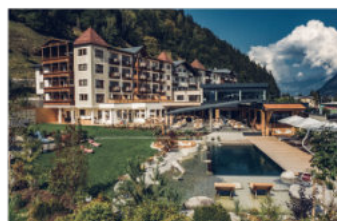
Wir waren bereits achtmal im Hotel Alpenblick zu Gast und bieten Ihnen auch diesmal einen Urlaub nach Maß und das zu einem fairen Preis / Leistungsverhältnis.

Im Preis von 1.549 € sind enthalten:

- 6 bzw. 7 Übernachtungen im neugestalteten und erweiterten Sportresort Alpenblick im Doppelzimmer mit Bad/Dusche, WC, Radio, Telefon/ Kabel-TV, Safe, teilweise Balkon (Einzelzimmerzuschlag 220 €)
- Vitales Frühstücksbuffet (6x), Salatbuffet/Suppenbuffet, 6-Gang-Wahlmenü (7x), kulinarische Themenabende, Galadinner, Tanzabende
- 1.300 qm Alpenblick Wellness- und Vitalbereich (140 qm Wasserfläche) mit einer neuen Fitnesswelt; verschiedene Saunen und Ruhebereiche; Beauty- und SPA Angebote gegen Gebühr
- 6 Tages Skipass für den größten Skiraum Österreichs; 408 Pistenkilometer; 121 Liftanlagen in Zell am See, Kaprun-Gletscher, Saalbach-Hinterglemm, Leogang, Fieberbrunn (Für Nicht-Skifahrer/innen reduziert sich der Reisepreis um 400 €)
- Sonstiges: begleitete Workouts & Yoga Retreats, top modernes Fitnessstudio, erste Spuren im Schnee, Schneeschuhwandern kostenloses WiFi, Ortstaxe inklusiv
- Fahrt im Weilke-Luxusfernreisebus (bei eigener Anreise Preisabschlag 50 € p. P.)

Weitere Informationen erhalten Sie von:

Wolfgang Busse | Tel.: 0251 / 719717; Fax 0251 / 7476620 | E-Mail: wolfgang.busse@bsv-muenster.de





Segel-Urlaub nach Venedig & SKS-Training

Die Reise von Kroatien nach Venedig zählt zu den eindrucksvollsten Segelerlebnissen der nördlichen Adria. Entlang der Küste Istriens mit ihren malerischen Altstädten, geschützten Buchten und dem türkisblauen Wasser führt der Törn bis in die Lagune von Venedig. Von der Marina Veruda in Pula aus steuern wir Häfen wie Rovinj, Vrsar oder Poreč an und setzen schließlich über die offene Adria Kurs auf „La Serenissima“, wo wir in einem der drei Yachthäfen festmachen.

Unser neues Format Train & Sail erweitert dieses Erlebnis um eine sportliche Note: Wer möchte, kann den Törn als Sprungbrett für die SKS-Ausbildung nutzen, Meilensammeln inklusive.

Programm

Auf der Segel-Yacht Astraios (Hanse 430e) segeln wir je nach Variante (One-Way oder hin und zurück) eine oder zwei Wochen durch die nördliche Adria, mit Stopps in istrischen Küstenstädten, Zeit zum Erkunden und vielen Gelegenheiten zum Baden. Anschließend überqueren wir die Adria nach Venedig, wo wir mehrere Tage verbringen und die Stadt intensiv erleben.

Wer sich auf den Sportküstenschifferschein (SKS) vorbereiten möchte, kann direkt im Anschluss die SKS-Trainingswoche ab Pula buchen.

Du hast dabei die Wahl:

Zwei Wochen ab Pula über Venedig zurück nach Pula – die komplette Kombination aus Erlebnis-Urlaub, Venedig erleben bei Tag und Nacht und Meilensammeln.

Eine Woche von Pula nach Venedig oder von Venedig nach Pula – ideal für einen einwöchigen Urlaub mit Städte Tripp und zum Meilensammeln.

Nur SKS-Trainingswoche in Pula – intensive Vorbereitung und Prüfung.

Voraussetzungen

Für den Törn sind keine besonderen seglerischen Vorkenntnisse nötig – Teamgeist, Trittsicherheit an Deck und Freude am aktiven Mitsegeln reichen aus.

Für die SKS-Trainingswoche empfehlen wir grundlegende Segelerfahrung; fehlende Meilen können während der Venedig-Törns gesammelt werden. Schwimmfähigkeit ist obligatorisch.

Ausrüstung

Rutschfeste Schuhe für das Leben an Deck, wind- und regendichte Kleidung, Kopfbedeckung, Sonnencreme, persönliche Medikamente sowie Badebekleidung und Handtücher.

Unterbringung

Segelyacht Astraios | Hanse 430e

4 Doppelkabinen

2 WC/Dusche

Beiboot mit Außenborder

Rettungsinsel

Heimathafen: Marina Veruda / Pula (Istrien, Kroatien)

Termine und Preise

Siehe Folgeseite

Mehr Informationen zu Terminen, Preisen und Buchungen

<https://sunset Sailors.de/venedig/>



Start	Ende	Dauer	Buchungstext	Preis
23.05.2026	30.05.2026	8 Tage	Pula – Venedig (one way)	895,00 €
23.05.2026	30.05.2026	8 Tage	Pula – Venedig (one way) Doppelkabine / 1 Person	1565,00 €
23.05.2026	06.06.2026	15 Tage	Pula – Venedig – Pula	1620,00 €
23.05.2026	06.06.2026	15 Tage	Pula – Venedig – Pula Doppelkabine / 1 Person	2835,00 €
30.05.2026	06.06.2026	8 Tage	Venedig – Pula (one way)	895,00 €
30.05.2026	06.06.2026	8 Tage	Venedig – Pula (one way) Doppelkabine / 1 Person	1565,00 €
06.06.2026	13.06.2026	8 Tage	SKS Törn Kroatien / Pula	895,00 €
06.06.2026	13.06.2026	8 Tage	SKS Törn Kroatien / Pula Doppelkabine / 1 Person	1565,00 €
11.07.2026	18.07.2026	8 Tage	Pula – Venedig (one way)	935,00 €
11.07.2026	18.07.2026	8 Tage	Pula – Venedig (one way) Doppelkabine / 1 Person	1635,00 €
11.07.2026	25.07.2026	15 Tage	Pula – Venedig – Pula	1685,00 €
11.07.2026	25.07.2026	15 Tage	Pula – Venedig – Pula Doppelkabine / 1 Person	2945,00 €
18.07.2026	25.07.2026	8 Tage	Venedig – Pula (one way)	935,00 €
18.07.2026	25.07.2026	8 Tage	Venedig – Pula (one way) Doppelkabine / 1 Person	1635,00 €
05.09.2026	12.09.2026	8 Tage	Pula – Venedig (one way)	895,00 €
05.09.2026	12.09.2026	8 Tage	Pula – Venedig (one way) Doppelkabine / 1 Person	1565,00 €
05.09.2026	19.09.2026	15 Tage	Pula – Venedig – Pula	1620,00 €
05.09.2026	19.09.2026	15 Tage	Pula – Venedig – Pula Doppelkabine / 1 Person	2835,00 €
12.09.2026	19.09.2026	8 Tage	Venedig – Pula (one way)	895,00 €
12.09.2026	19.09.2026	8 Tage	Venedig – Pula (one way) Doppelkabine / 1 Person	1565,00 €
19.09.2026	26.09.2026	8 Tage	SKS Törn Kroatien / Pula	895,00 €



Tageswanderungen 2026

Jeder ist willkommen!

Eine Teilnahme ist ohne Mitgliedschaft in einer Betriebssportgemeinschaft möglich.

Ausrüstung

Wanderschuhe sind aus Sicherheitsgründen auch bei Touren im Münsterland, Teutoburger Wald oder Sauerland angebracht.

Verpflegung

eigene Getränke und Wegzehrung sind empfehlenswert, Einkehrmöglichkeiten werden überwiegend wahrgenommen.

Anfahrt

Wir bilden ggf. auch Fahrgemeinschaften, sodass nicht motorisierte Wanderfreunde teilnehmen können.

Gebühr

Bei den Tagestouren werden pro Teilnehmer 2,00 € erhoben (Kinder bis 16 Jahre frei). Dieser Betrag ist für die Auslagen der Tourenleiter bestimmt. Wir bitten um Verständnis.

Anmeldung

per Mail mit vollständiger Adresse an: **Ludwig.Wolff(at)gmx.net**

Aktuelle Informationen

Alle Tagestouren werden per Mailverteiler 5 bis 10 Tage vorher mit aktuellen Details angekündigt.

Termine

Sonntag, 25.1.2026

Sonntag, 28.6.2026

Sonntag, 22.2.2026

Sonntag, 27.9.2026

Sonntag, 22.3.2026

Sonntag, 25.10.2026

Sonntag, 26.4.2026

Sonntag, 22.11.2026

Sonntag, 31.5.2026

TOURENLEITER & TOURENLEITERINNEN



Stephan Berekoven



Wolfgang Kinzel



Susanne Horn



Gerhard Wortmann



Ludger Watermann



Josef van Bergerem



Helga Block



Annette Erthel



Regina Moenck



Ludwig Wolff



Thomas Riße



Peter Strelow



NIENTIED

Immer freundlich. Immer frisch.



EDEKA Münster
Wolbecker Str. 286
48155 Münster

EDEKA Nienberge
Von-Schönebeck-Ring 104
48161 Münster

EDEKA St. Mauritz
Pleistemühlenweg 74
48155 Münster



Marktkauf Greven
Bismarckstr. 45-47
48268 Greven

Marktkauf Warendorf
August-Wessing-Damm 77
48231 Warendorf



Allgemeine Hinweise und Teilnahmebedingungen

Eines unserer Angebote hat Ihr Interesse gefunden? Das freut uns sehr!

Nachfolgend finden Sie alle notwendigen Informationen zur Teilnahme an einer Tour mit dem Betriebssport-Verband Münster e. V.

Für eine Teilnahme ist die Mitgliedschaft in einer Betriebssportgemeinschaft zwingend notwendig. Gastmitgliedschaften sind möglich. Als Mitglied in einer BSG sind Sie über die Sporthilfe e. V. versichert. Der Umfang des Versicherungsschutzes kann unter www.ARAG-Sport.de nachgelesen werden.

Wenn Sie außerdem Mitglied in einem Alpenverein sind, können Sie bei Touren in den Bergen gegen Vorlage des Mitgliedsausweises auf etlichen Schutzhütten günstigere Konditionen erhalten.

Fragen zum Ablauf einer mehrtägigen Berg- oder Radwanderung richten Sie bitte nur an die jeweiligen Tourenleiterinnen oder Tourenleiter. Die Anmeldung per E-Mail ist erwünscht. Die Kontaktdaten sind bei der jeweiligen Tourenbeschreibung angegeben.

Die Anmeldung für die gewünschte Tour nimmt ausschließlich die Tourenleiterin oder der Tourenleiter entgegen.

Bitte prüfen Sie vorher selbstkritisch, ob Sie die in der Tourenbeschreibung genannten Anforderungen erfüllen. Speziell für Touren in den Bergen soll Ihnen die Legende für den Anforderungskatalog „Kondition“ und „Technik“ am Anfang dieses Heftes eine individuelle Einschätzung ermöglichen.

Für Trekkingtouren im Hochgebirge sind darüber hinaus alpine Erfahrung, Trittsicherheit, Schwindelfreiheit und eine sehr gute körperliche Verfassung Voraussetzung.

Haben Sie daher bitte Verständnis, wenn die Tourenleiterinnen und Tourenleiter im Rahmen Ihrer Anmeldung hier konkret nachfragen.

Jeder Teilnehmende sollte berücksichtigen, dass eine falsche Einschätzung der eigenen Leistungsfähigkeit nicht nur ein persönliches Risiko darstellt, sondern den Ablauf der gesamten Tour gefährden kann.

Erst mit der Zusage und nach Eingang der Anzahlung ist die Teilnahme verbindlich. Mit der Anzahlung werden die Teilnahmebedingungen von Ihnen verbindlich anerkannt. Der Restbetrag des Reisepreises ist im Regelfall 4 Wochen vor Reisebeginn zu entrichten.

Bei einem Rücktritt vor dem 29. Tag vor Reiseantritt werden von der Anzahlung bereits geleistete und nicht mehr einbringbare Aufwendungen einbehalten, mindestens aber 50 €.

Des Weiteren werden gemäß folgender Staffel in Rechnung gestellt:

29.-15. Tag vor Reiseantritt = 30%,

14.-7. Tag vor Reiseantritt = 60%,

6.-1. Tag vor Reiseantritt = 90%,

Bei Nichterscheinen = 100 %.

Hin- und Rückfahrten zu den Tourenzielen werden in den meisten Fällen in Form von Fahrgemeinschaften geregelt, die Fahrtkosten durch diese getragen.

Vor einer mehrtägigen Tour findet in der Regel (8–4 Wochen) vorher ein Treffen der Teilnehmenden statt. Hierbei werden Fragen zu Hin- und Rückfahrt, der Ausrüstung und der geplante Verlauf der Tour angesprochen.

Zur Ausrüstung bei Trekkingtouren gehören ein ausreichend großer Tourenrucksack, Bergwanderschuhe, die für eventuelle Gletscherbegehung mindestens steigeisenfest sein müssen, bequeme wetterfeste und warme Wanderbekleidung, ein Hüttenschlafsack, sowie Wasserflasche und Notproviant. Die Tourenleitung wird im Rahmen der Vorbesprechung weitere konkrete Hinweise geben und eine Ausrüstungsliste zur Verfügung stellen.

Die Tourenleiterinnen und Tourenleiter bereiten ihre Wander- bzw. Radtouren sorgfältig vor und die Touren finden möglichst entsprechend der Ausschreibung statt. Es kann allerdings nicht ausgeschlossen werden, dass widrige Witterungsverhältnisse eine Änderung des Ablaufs erforderlich machen. Die Entscheidung darüber liegt allein bei der Tourenleitung. Die Teilnahme an einer Tour erfolgt auf eigene Gefahr, eine Haftung wird nicht übernommen. Regressansprüche aus dem Veranstalter-Risiko entfallen.



Aktuelle Informationen finden Sie unter:
www.bsv-muenster.de/Sportarten/Wandern

DGSVO: Für die Zustellung von Wanderprogrammen und Einladungen zu Veranstaltungen werden Adressdaten gespeichert. Wird dies nicht mehr gewünscht bitten wir um schriftliche Information.