

BSG – Segeltörnprogramm 2012

**Liebe Salzwasserseglerinnen und –segler,
liebe Kolleginnen und Kollegen,**

das BSG-Törnprogramm für 2012 ist seit einigen Tagen fertiggestellt und wartet nun auf das Interesse der LWL-Beschäftigten. Die Törnangebote sind über die sonnigen Monate Mai bis Oktober verteilt. Für diejenigen, die das Segeln einmal ausprobieren wollen, bietet sich der Wochenendtörn, über Pfingsten, auf dem Ijsselmeer an. Ein 1-wöchiger Plattbodentörn über die Kanäle und Seen ins Wattenmeer oder ins Ijsselmeer von Holland, ist ebenfalls wieder im Programm. Der mittlerweile etablierte Ein-Wochen-Ostseetörn für Fahrtensegler, führt diesmal „Rund um Rügen“. Für Regattasegler wird Teilnahme Anfang Oktober an der 3.ODBM-Regatta, mit 2-3 Options-Segel-/Übungstagen vor der Regatta, angeboten. Wie immer hängt die Törnplanung von der Großwetterlage ab, sodass bei widriger Witterung durchaus auch andere Ziele angesteuert werden müssen. Wer also schon einmal ans Segeln gedacht hat, sollte weiterlesen und überlegen ob der richtige Törn dabei ist. Mit segeln können wie immer alle Interessierte, ob mit oder ohne Segelerfahrung.

Hier das Programm in Kurzform:

- Wochenendtörn, Ijsselmeer, NL, 25.05. - 29.05.2012
- Wochentörn, Kanäle, Seen, Ijsselmeer, NL 18.06.- 25.06.2011
- Wochentörn, Ostsee, Rund Rügen, 17.08. - 24.08.2012
- 3. ODBM-Regatta, Ostsee, 01.10. - 07.10.2012

Johannes Cebulla

Wochenend-Schnuppertörn , IJsselmeer / Markermeer, NL vom 25.05. 2012 – 29.05.2012 (Pfingsten)



Ahoi liebe IJsselmeersegerinnen und -segler,

Ende Mai beginnt die Segelsaison mit einem langen Wochenende, bei hoffentlich bestem Wetter, auf dem IJsselmeer. Drei-/Vier Segeltage stehen uns zur Erkundung des IJsselmeeres und Markermeeres zur Verfügung. Die Kurse und Ziele hängen wie immer von der Wetterlage ab. Ziele können jedoch Amsterdam, Hoorn, Marken, Volendam, Hindeloopen, Enkhuizen, Medemblik, Workum, etc. sein.

Hier die wichtigsten Daten:

Ausgangs- und Zielhafen	Lemmer
Anreisetag / Bootsübergabe	Freitag, der 25.05.2012, ca. 17 ⁰⁰ Uhr
Segelyachten	Bavaria 36c und 37c (Belegung max. 6 Pers)
Teilnehmerzahl	je nach verfügbaren Booten u. Skippern
Charterpreis	ca. 205 Euro/Pers. (bei 6 Pers.)
zusätzliche Kosten	ca. 55 Euro/Pers. für Treibstoff, Hafengebühren, Proviant, etc.
Leinen los	26.05.2012, 10 ⁰⁰ Uhr
Leinen fest	29.05.2011, 12 ⁰⁰ Uhr
Vorbereitungsabend	voraussichtlich Ende April / Anfang Mai 2012, der genaue Termin wird noch bekannt gegeben.
Anmeldung u. Infos	Johannes Cebulla Tel.: 0251/591-3857 Handy: 0151/40636519 E-Mail: j.cebulla@lwl.org

Wichtig: Zurzeit sind Drei Yachten fest gechartert. Bitte entscheidet euch möglichst schnell und teilt mir euer Interesse mit. Erst nach Überweisung der Chartergebühr ist die Anmeldung gültig und der Platz auf der Segelyacht reserviert, vorausgesetzt natürlich, dass noch eine Koje frei ist. Die Kontonummer wird nach der Anmeldung per Telefon oder E-Mail genannt. Stichwort für die Überweisung: Schnuppertörn IJsselmeer 05/2012.

1- Woche Plattbodenboot-Törn, IJsselmeer / Markermeer vom 18.06.2012 - 25.06.2012

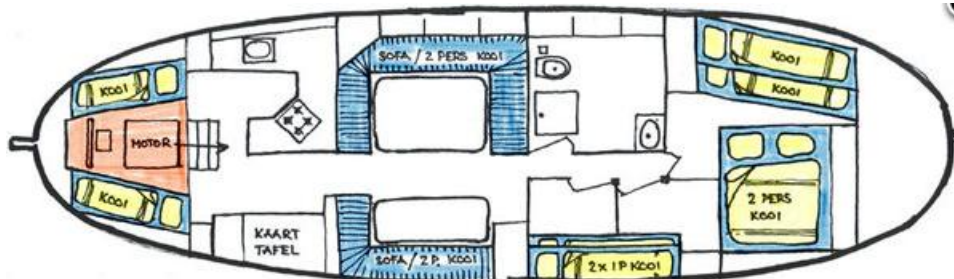


Ahoi liebe Plattbodenseglerinnen und -segler,

nach dem Schnuppertörn auf dem IJsselmeer, wird im Juni ein Plattbodenboot-Törn in Holland angeboten. Auf der Stehenden-Mastroute geht es ab Heech by de Mar über das Sneeker-Meer, Leeuwarden, Dokkum und dann bei Lauwersoog ins Wattenmeer. Je nach Wetter und Wind könnten wir auch von Leeuwarden über Harlingen ins Wattenmeer fahren. Wie wir dann weiter im Wattenmeer segeln werden, ist vom Wetter und Wind abhängig. Die Liegezeiten im

Wattenmeer oder Hafen, bestimmen auf jeden Fall Ebbe und Flut. Durch die Schleuse Den Oever oder Kornwerderzand geht es dann über das IJsselmeer zurück zu Heech by de Mar.

Die **Ronde Walvis** ist für max. 12 Personen zugelassen und kostet pro Woche 3480,00 Euro. Für diesen Törn soll die **Ronde Walvis** mit 6 Personen besetzt werden. Dadurch werden Charterkosten von 580,00 Euro/Pers. notwendig.



Mehr Informationen über den Vercharterer und das vorgesehene Plattboot, die **Ronde Walvis** findet Ihr unter der Internetseite www.heechbydemar.nl

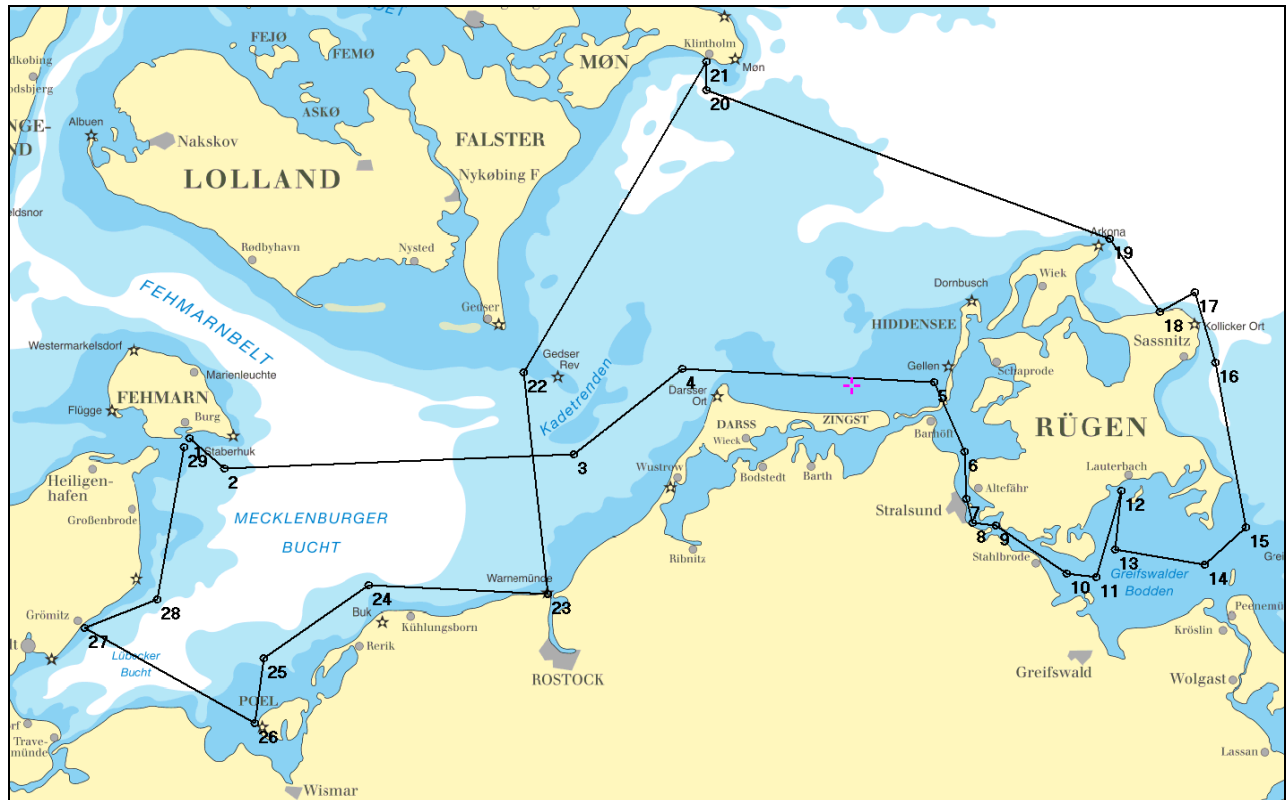
Hier die wichtigsten Daten:

Ausgangs- und Zielhafen	Heek
Anreisetag / Bootsübergabe	Montag, der 18.06.2012, ca. 14 ⁰⁰ /18 ⁰⁰ Uhr
mögliche Segelyachten	Lemsteraak 14.50 „Ronde Walvis“
Charterpreis	ca. 580 Euro/Pers. bei 6 Personen
zusätzliche Kosten	ca. 100 Euro/Pers. für Treibstoff, Versicherungen, Hafengebühren, Proviant, etc.
Leinen los	19.06.2012, 10 ⁰⁰ Uhr
Leinen fest	24.06.2012, 17 ⁰⁰ Uhr
Bootsrückgabe	25.06.2012, 09 ⁰⁰ Uhr
Vorbereitungsabend	voraussichtlich im Mai 2012, der genaue Termin wird noch bekannt gegeben.
Anmeldung u. Info's	Hans-Dieter Mecheln Ahausweg 30 Tel.: 0251/862752 Handy: 0160/91568733 E-Mail: Mecheln@yahoo.de

Wichtig:

Die „Ronde Walvis“ ist bis Weihnachten reserviert. Vor und nach dem 18.06.2012 bis 25.06.2012 ist das Schiff verchartert. Zurzeit gibt es 3 feste Zusagen für diesen Törn. Damit dieser Törn was wird, entscheidet euch bitte bis Weihnachten und teilt mir Euer Interesse mit. Die Kontonummer wird nach der Anmeldung per Telefon oder E-Mail genannt. Stichwort für die Überweisung: Plattbodenboot-Törn 06/2012

1- Wochen-Törn, Ostsee, Rund Rügen vom 17.08.2012 – 24.07.2012



Ahoi liebe Fahrtenseglerinnen und -Segler,

im August soll euch diesmal der 1-wöchige Segeltörn, „Rund um Rügen“ führen. Wenn uns Wind und Wetter gewogen sind und keine/keiner Bedenken hat, soll es in einer „Nacht und Nebenaktion“ von Burgtiefe aus nach Stralsund gehen. Durch den Strelasund geht es nach Lauterbach, am Greifswalder Bodden. Weiter, um den Großen Zicker herum, an den Wissower Klinken und dem Königsstuhl vorbei, führt uns der Weg nach Lohme. Das Kap Arkona, mit seinen markanten Leuchttürmen, lassen wir links liegen und segeln in Richtung Dänemark, nach Klintholm auf Møn. Mit SSW-/S-lichen Kursen geht es dann an der Kadetrinne vorbei nach Warnemünde. Die vorletzte Etappe auf dem Rückweg führt uns vorbei an Heiligenhafen und Boltenhagen nach Timmendorf auf Poel oder Grömitz. Am letzten Tag heißt es etwas früher auf den Beinen zu sein und den Kurs auf den Heimathafen Burgtiefe abzusetzen.

Hier die wichtigsten Daten:

Ausgangs- und Zielhafen	Burgtiefe auf Fehmarn
Anreisetag / Bootsübergabe	Freitag, der 17.08.2012, ca. 16 ^{oo} Uhr
mögliche Segelyachten	Elan 431 (Belegung mit 7 Pers.) Elan 40 (Belegung mit. 6 Pers.) Harmony 42 (Belegung mit 6 Pers.) Dufour 375 (Belegung mit 6 Pers.)
Teilnehmerzahl	je nach verfügbaren Booten und Skippern
Charterpreis je nach Yacht	ca. 350,00 bis ca. 420,00 Euro/Pers.Wo.
zusätzliche Kosten	ca. 80,00 Euro/Pers. für Treibstoff, Hafengebühren, Proviant, etc.
Leinen los	17.08.2012, 17 ^{oo} Uhr
Leinen fest	24.08.2012, 13 ^{oo} Uhr
Vorbereitungsabend	voraussichtlich Anfang Juli 2012, der genaue Termin wird noch bekannt gegeben.
Anmeldung u. Infos	Johannes Cebulla Tel.: 0251/591-3857 Handy: 0151/40636519 E-Mail: j.cebulla@lwl.org

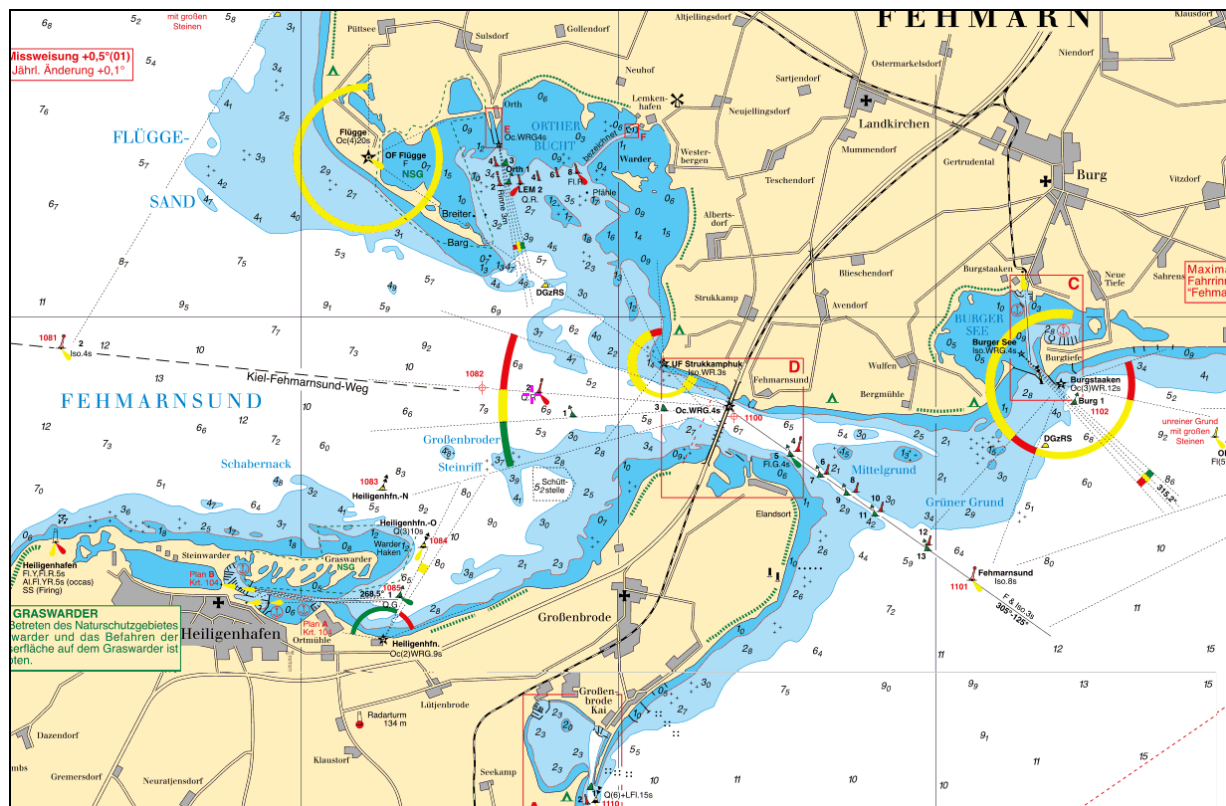
Wichtig:

Bitte entscheidet euch bitte schnell und teilt Eurer Interesse mit. Erst nach Überweisung der Chartergebühr ist die Anmeldung gültig und der Platz auf der Segelyacht reserviert, vorausgesetzt natürlich, dass noch eine Koje frei ist. Die Kontonummer wird nach der Anmeldung per Telefon oder E-Mail genannt. Stichwort für die Überweisung: Rund Rügen 08/2012

3.ODBM-Regatta: offene deutsche Betriebssportmeisterschaft 2012 auf der Ostsee vom 01.10.2012 – 07.10.2012

Ahoi liebe Regattaseglerinnen und –Segler

Anfang Oktober findet die Dritte „Deutsch Betriebssport-Meisterschaft im Hochseesegeln 2012 (3te ODBM 2011) statt. Als Regattagebiet ist wieder das Seegebiet vor Heiligenhafen auserkoren.



Die eigentliche Regatta geht vom 04.10. – 07.10.2012. Der 07.10.2012 ist voraussichtlich der Reservetag, falls nicht alle Wettfahrten in der vorgesehenen Zeit absolviert werden können. Gechartert ist die gleiche Yacht wie 2011. Vor der Regatta besteht die Option noch 2-3 Tag die Inselwelt, der „dänischen Südsee“ zu erkunden oder zur Lübecker Bucht zu segeln. An diesen Tagen ist ausreichend Gelegenheit alle erdenklichen Kurse und Segelstellungen einmal auszuprobieren und dem Segeltrimm den letzten Schliff zu geben. Vorgesehen ist die Anmeldung in der **3. Liga Yardstick (Segler mit Spaß an Regatten)**. Wenn mehr gewünscht wird, ist die Anmeldung in der **2. Liga Yardstick (gute Vereins-Regatten-Segler)** möglich.

Die Regularien und weitere Infos werden noch bekannt gegeben. Infos zur letzten Regatta findet Ihr über www.ostseewoche.com oder www.odbm-segeln.de.

Hier die wichtigsten Daten:

Ausgangs- und Zielhafen	Burgtiefe auf Fehmarn
Anreisetag / Bootsübernahme	Sonntag, den 30.09.2012 oder Montag, den 01.10.2012, ab 17 ⁰⁰ Uhr
Einchecken / Besprechung	Donnerstag, der 04.10.2012 in Heiligenhafen
ODBM Wettfahrten	Freitag, den 05.10.2012, ab ca. 10 ⁰⁰ Uhr
ODBM Wettfahrten	Samstag, den 06.10.2012, ab ca. 10 ⁰⁰ Uhr
Reservetag / Rückreise	Sonntag, der 07.10.2012
Optionsregeln	01.10.- 04.10.2012
Bootsrückgabe / Abreise	07.10.2012, ca. 13 ⁰⁰ Uhr
gecharterte Segelyacht	Salona 37 (Belegung 6 Pers.)
Charterpreis (1 Woche)	ca. 290 Euro/Pers. bei 6 Pers.-Belegung
zusätzliche Kosten	ca. 80 Euro/Pers. für Treibstoff, Hafengebühren, Proviant, etc.
Charterpreis (1/2 Woche)	ca. 230 Euro/Pers. bei 6 Pers.-Belegung
zusätzliche Kosten	ca. 40 Euro/Pers. für Treibstoff, Hafengebühren, Proviant, etc.
Anmeldegebühr	ca. 59 Euro/Pers. für BSG-Mitglieder (wurde bei den letzten Regatten für BSG-Mitglieder von der BSG übernommen)
Anmeldeschluss	ca. 69 Euro/Pers. für Nichtmitglieder
Vorbereitungsabend	voraussichtlich 31.07.2012
Anmeldung u. Infos	voraussichtlich Anfang Sept. 2012, der genaue Termin wird noch bekannt gegeben. Johannes Cebulla Tel.: 0251/591-3857 Handy: 0151/40636519 E-Mail: johannes.cebulla@lwl.org

Wichtig:

Bitte entscheidet euch bitte schnell und teilt mir Euer Interesse mit. Erst nach Überweisung der Chartergebühr ist die Anmeldung gültig und der Platz auf der Segelyacht reserviert, vorausgesetzt natürlich, dass noch eine Koje frei ist. Die Kontonummer wird nach der Anmeldung per Telefon oder E-Mail genannt. Stichwort für die Überweisung: ODBM 2012